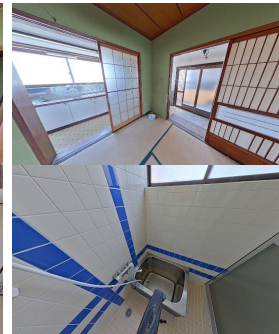


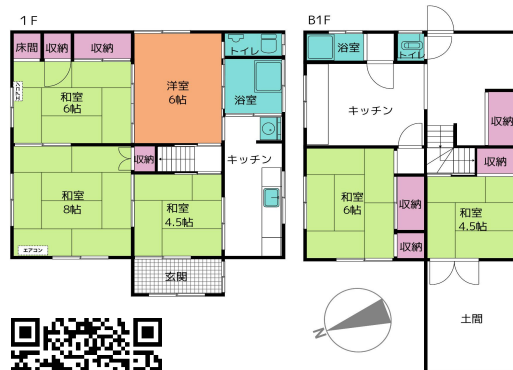
価格	50 万円	交通	JR仙山線「楯山」駅 バス6分「荒谷四辻」停歩8分、車6分 3.3km	所在	〒 994-0054	山形県天童市荒谷429-2他
----	-------	----	--	----	------------	----------------

天童市荒谷 中古戸建

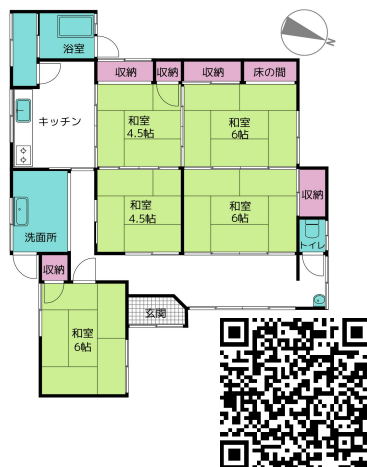
- ◆道路沿いの隣接戸建2棟同時売り出し中！
- ◆山形駅まで車 24分の通勤圏！県道 19号線沿い！
- ◆360°VR内見可能！ Akiyayaのサイトをチェック！



<間取図 建物①>



<間取図 建物②>



<周辺地図>



※このマップは概要紹介図です。図面と現況が異なる場合は現況優先となります。地図等の再複製、再配布はできません。

土地	権利 (所有権)	地目 (宅地)
	敷地面積 (公簿)	201.65 m ² (61.00 坪)
	地勢 (平坦地)	セツバック (なし)
	接道 (幅員 約10 m)	北側 公道 約33 m
建物①	構造 (ブロック造亜鉛メッキ鋼板葺階建)	
	建築 (不詳)	増築 (なし)
	1階 (47.60 m ²)	2階 (57.45 m ²)
	合計 (公簿)	105.05 m ² (31.78 坪)
建物②	構造 (木造亜鉛メッキ鋼板葺平家建)	
	建築 (不詳)	増築 (なし)
	1階 (52.06 m ²)	2階 (m ²)
	合計 (公簿)	52.06 m ² (15.75 坪)
法令制限	建ぺい率 (70%)	容積率 (200%)
	用途地域 (指定なし)	
	都市計画 (市街化調整区域)	再建築 (可)
	災害危険区域 (造成宅地防災区域)	
施設	水道 (公営)	ガス (プロパン)
	下水 (公共下水)	雑排水 (公共下水)
	雨水 (側溝)	電気 (東北電力)
	駐車場 (有り2台)	
条件	内見方法 (キーボックス)	
	引渡時期 (相談)	
	仲介手数料 (なし)	
	固定資産税 (令和7年度=10,900円/年)	
備考	管理費等 (なし)	
	中間省略登記 (なし)	
	その他 ()	
	※ 現況有姿・契約不適合責任免責 ※ 測量未測量 ※ 建物②は隣接地に越境しています	



株式会社リノバ

国土交通大臣(1) 第 10509 (社)全日本不動産協会会員
〒154-0024 東京都世田谷区三軒茶屋-32-18 シティエル三軒茶屋05
TEL:03-3411-5575 FAX:03-6413-8520 Mail:info@renova-inc.co.jp

担当者	内澤	070-6431-1406
AD	相談	取引態様
		売主